

Polska amunicja dużych prędkości w latach 30. XX wieku

Wprowadzenie

W latach 30. XX wieku Polska prowadziła intensywne prace nad nowoczesną amunicją dużych prędkości. Było to związane z rosnącym zagrożeniem militarnym i potrzebą opracowania skutecznych środków zwalczania nowoczesnych pojazdów opancerzonych. Prace badawcze i rozwojowe koncentrowały się głównie w Państwowej Fabryce Amunicji w Skarżysku-Kamiennej oraz w Wojskowym Instytucie Badań Inżynierii.

Rozwój amunicji przeciwpancernej

Najbardziej znanym efektem prac nad amunicją dużych prędkości była opracowana do karabinu UR wz. 35 specjalna amunicja 7,92×107 mm DS. Pocisk tej amunicji miał bardzo wydłużony kształt i był zaprojektowany z myślą o przebijaniu pancerza. Kluczowym czynnikiem skuteczności było osiągnięcie prędkości początkowej rzędu 1275 m/s, co umożliwiało penetrację pancerza o grubości do 30 mm z odległości 100 metrów.

Cechy charakterystyczne amunicji dużych prędkości

Amunicja dużych prędkości opracowywana w Polsce charakteryzowała się:

- Wydłużonym, aerodynamicznym kształtem pocisku
- Zastosowaniem specjalnych stopów metali w rdzeniu
- Użyciem dużych ładunków prochowych
- Prędkością początkową przekraczającą 1200 m/s
- Przebijalnością kilkukrotnie przewyższającą standardową amunicję piechoty

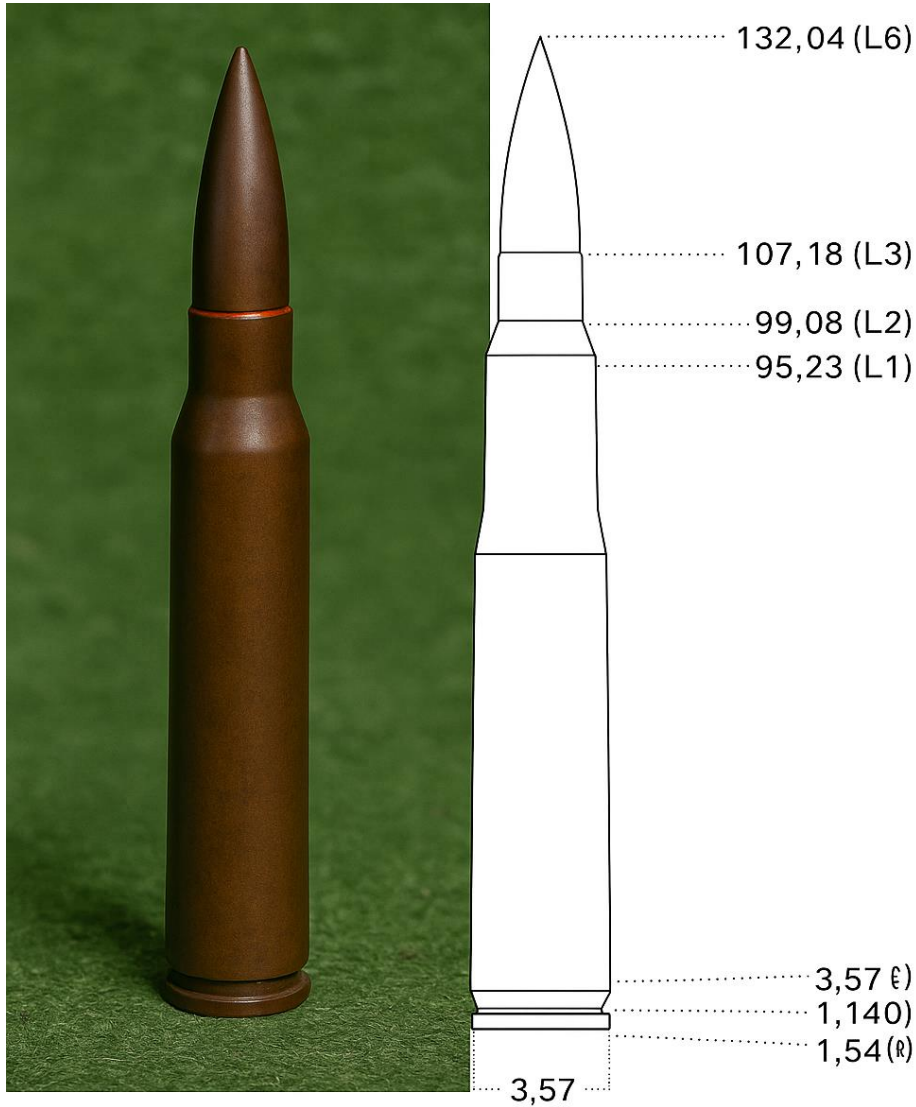
Prace badawcze i zaplecze techniczne

Badania prowadzone były w ścisłej tajemnicy. Projektowane naboje testowano na poligonach wojskowych, a także w specjalnych tunelach balistycznych. Polska nauka wojskowa korzystała z doświadczeń zagranicznych, ale też wprowadzała własne, innowacyjne rozwiązania. Produkcja amunicji DS rozpoczęła się w Państwowej Fabryce Amunicji w Skarżysku, z zachowaniem najwyższych środków ostrożności i utajnienia.

Znaczenie i wpływ

Polska amunicja dużych prędkości była w swoim czasie jednym z najbardziej zaawansowanych rozwiązań balistycznych. Wpływ prac z lat 30. widoczny był także w

późniejszych konstrukcjach przeciwpancernych, zarówno w Polsce, jak i w innych krajach, które przejęły polskie technologie po 1939 roku.



Nabój 7,92x107 DS do karabinu Ur wz.35